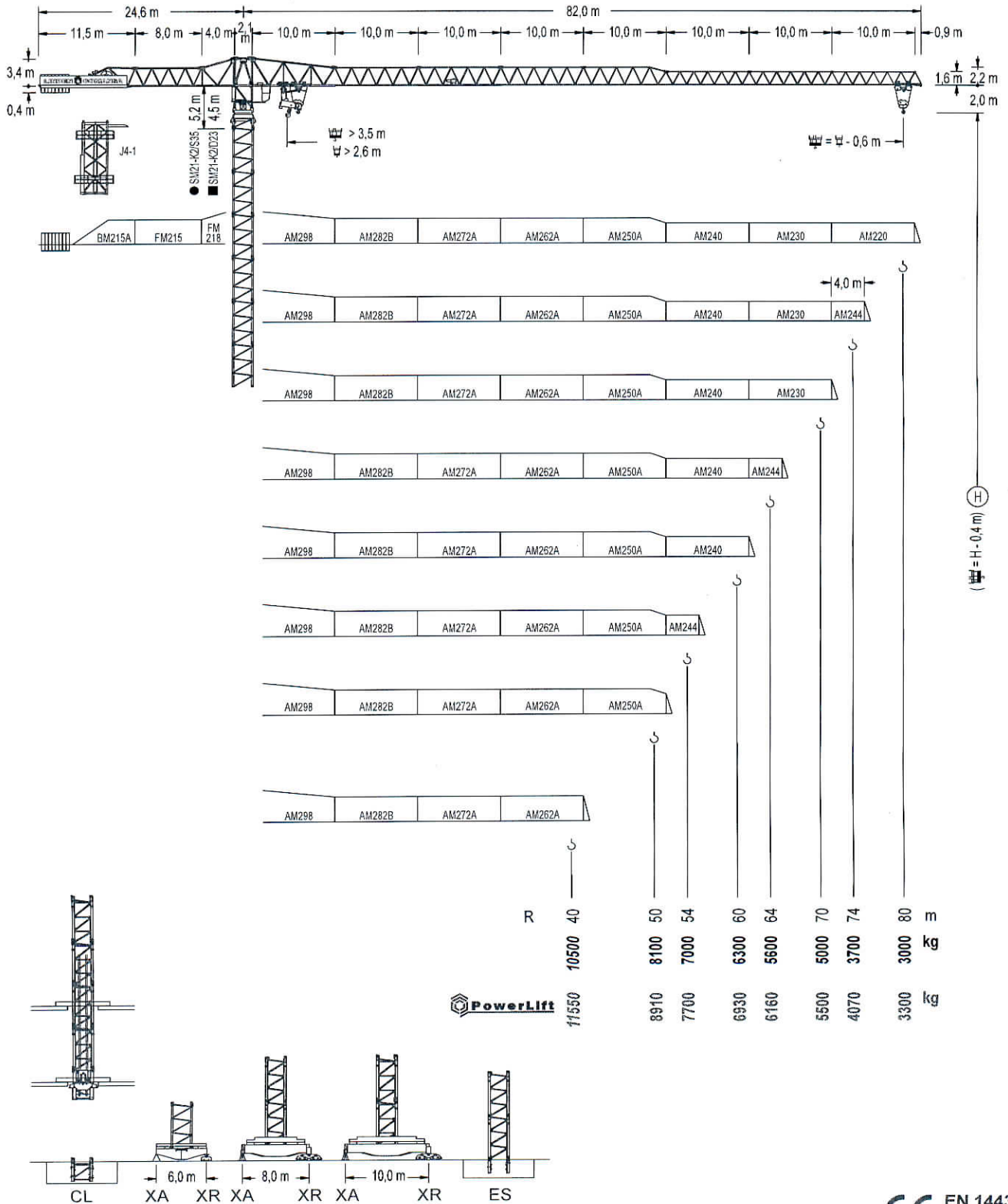


LC 2100

21 LC 400

18 t



LC 2100

CE EN 14439 (C/25)

DS.1308.11

04/13

Reserva de modificaciones. Subject to modifications. Modifications réservées. Konstruktionsänderungen vorbehalten. Il Fabricante si riserva la facoltà di apportare modifiche. Возможны изменения.

DIAGRAMA DE CARGAS

Load chart / Diagramme de charges / Lastdiagramm / Diagramma di carico / Диаграмма распределения нагрузки

R (m)	7.5 t				10 t											
80	16,6 18000	20 14525	25 11215	30,1 9000	30,5 9000	34 7975	40 6660	44 5985	50 5185	54 4750	60 4210	64 3905	70 3515	74 3295	80,0 3000	m kg
74	18,0 18000	20 15980	25 12365	32,8 9000	33,6 9000	34 8875	40 7420	44 6675	50 5790	54 5310	60 4710	64 4375	70 3945	74,0 3700	m kg	
70		21,7 18000	25 15315	30 12440	34 10765	39,6 9000	41,2 9000	44 8365	50 7275	54 6680	60 5945	64 5530	70,0 5000	m kg		
64		21,8 18000	25 15410	30 12520	34 10835	39,9 9000	41,6 9000	44 8470	50 7360	54 6765	60 6020	64,0 5600	m kg			
60		22,5 18000	25 15990	30 13005	34 11265	41,3 9000	43,3 9000	44 8850	50 7700	54 7075	60,0 6300	m kg				
54		22,2 18000	25 15740	30 12795	34 11085	40,7 9000	42,9 9000	44 8755	50 7615	54,0 7000	m kg					
50			23,3 18000	25 16655	30 13550	34 11750	42,8 9000	45,4 9000	49,4 8100	m kg						
40			24,5 18000	25 17575	30 14315	34 12415	39,4 10500	m kg								

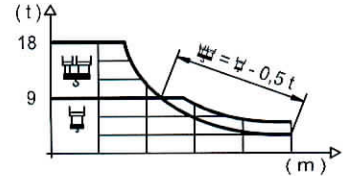
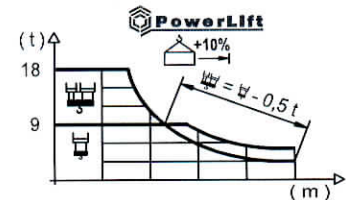


DIAGRAMA DE CARGAS POWERLIFT

Load chart PowerLift / Diagramme de charges PowerLift / Lastdiagramm PowerLift / Diagramma di carico PowerLift / Диаграмма распределения нагрузки PowerLift

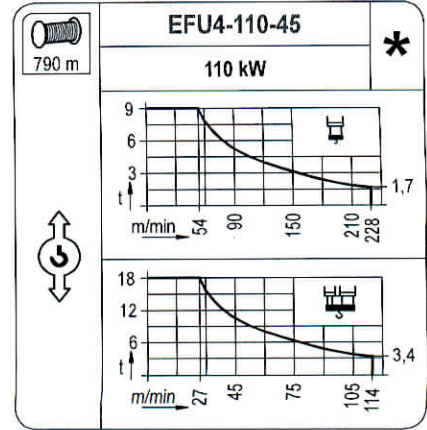
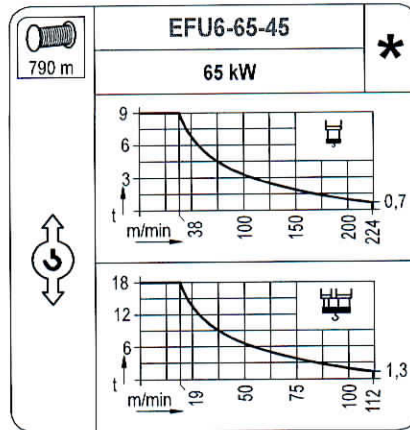
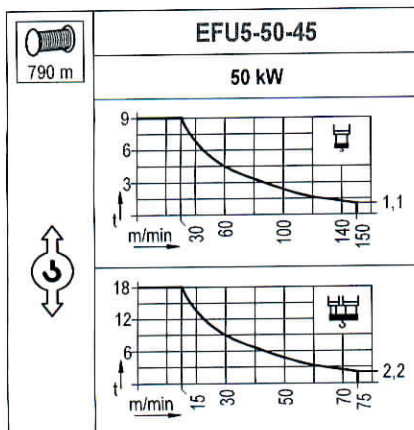
R (m)	7.5 t				10 t										
80	17,6 18000	20 15560	25 12030	32,0 9000	32,9 9000	40 7270	44 6540	50 5670	54 5200	60 4610	64 4280	70 3860	74 3620	80,0 3300	m kg
74	19,2 18000	25 13330	35,0 9000	36,4 9000	40 8110	44 7300	50 6340	54 5820	60 5170	64 4810	70 4340	74,0 4070	m kg		
70		23,3 18000	25 16600	30 13500	34 11700	42,6 9000	44,8 9000	50 7980	54 7330	60 6530	64 6080	70,0 5500	m kg		
64		23,4 18000	25 16740	30 13620	34 11800	42,9 9000	45,3 9000	50 8080	54 7430	60 6620	64,0 6160	m kg			
60			24,3 18000	30 14210	34 12320	40 10220	44,6 9000	47,2 9000	54 7780	60,0 6930	m kg				
54			24,0 18000	30 14000	34 12140	40 10060	44,0 9000	46,8 9000	54,0 7700	m kg					
50			25,3 18000	30 14840	34 12880	46,3 9000	49,5 9000	50,0 8910	m kg						
40			26,6 18000	30 15710	34 13640	39,4 11550	m kg								



LC 2100

MECANISMOS

Mechanisms / Mécanismes / Antriebe / Meccanismi / Механизмы



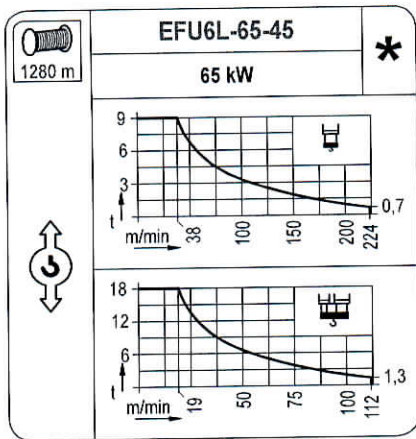
DS.1308.11
21LC400/18 t

04/13

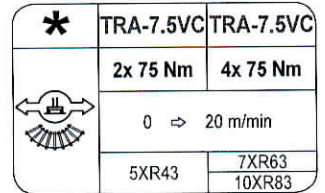
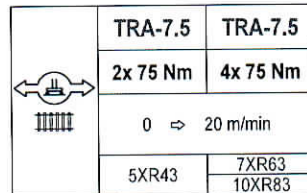
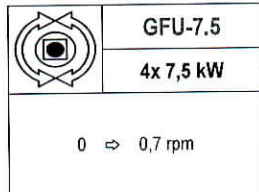
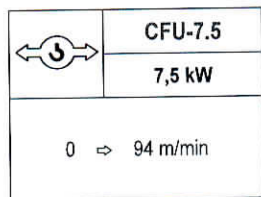
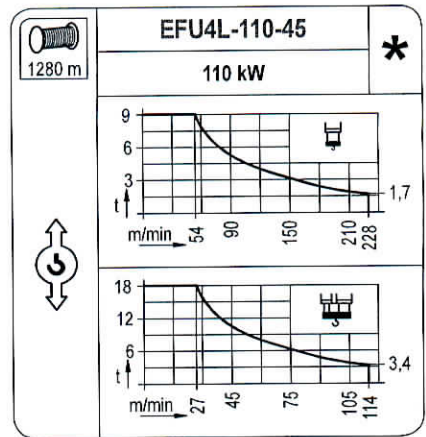
Reserva de modificaciones. Subject to modifications. Modifications réservées. Konstruktionsänderungen vorbehalten. Il Fabbricante si riserva la facoltà di apportare modifiche. Возможны изменения.

MECANISMOS

Mechanisms / Mécanismes / Antriebe / Meccanismi / Механизмы



Para mecanismos de alta capacidad de cable consultar cargas. / For mechanisms with high drum capacity, request loads. / Pour des mécanismes avec une grande capacité de câble il faut consulter. / Für Hubmechanismen mit hoher Kabelkapazität, Lastdiagramm anfragen. / Gru con tamburo ad alta capacità di avvolgimento fune, consultare il diagramma di carico. / Проконсультируйтесь о нагрузках при механизмах с большей вместимостью кабеля.



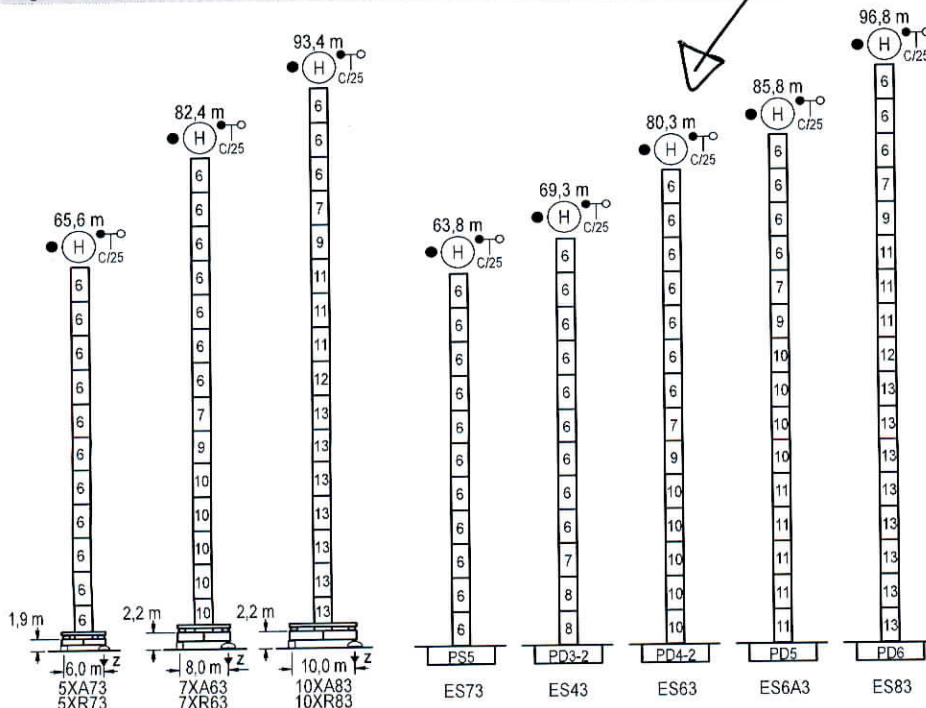
POTENCIA / POWER / PUISSANCE / LEISTUNG / POTENZA / МОЩНОСТЬ				Tensión de alimentación / Operating voltage / Tension de service / Betriebsspannung / Tensione di alimentazione / Напряжение источника питания	Generador / Generator / Générateur / Generator / Generatore / Генератор
Elevación / Hoist / Levage / Hub / Sollevamento / Тип механизма (подъем)	Carro / Trolley / Chariot / Laufkatze / Carrello / Грузовая тележка	Giro / Stewing / Rotation / Drehbewegung / Rotazione / Поворот	Traslación / Travel / Translation / Verfahrbewegung / Traslazione / Ход	400 V 3ph 50 Hz	170 kVA 195 kVA 195 kVA 260 kVA 260 kVA
EFU5-50-45	CFU-7.5	(4x) GFU-7.5	(2x) TRA-7.5 (4x) TRA-7.5		
EFU6-65-45					
EFU6L-65-45					
EFU4-110-45					
EFU4L-110-45					

Optional / Optional / En option / Kaufoption / Opzionale / Опционально

ALTURAS BAJO GANCHO

Heights under hook / Hauteurs sous crochet / Hakenhöhen / Altezza sotto gancio / Высота под крюком

∅ 2,5 m



n°	Ref.	∅	h
6	S35	2,5	5,5
7	TD33A	2,5	5,5
8	D33	2,5	5,5
9	TD34	2,5	5,5
10	D34	2,5	5,5
11	D35	2,5	5,5
12	TD36B	2,5	5,5
13	D36	2,5	5,5

Z máx.	En servicio / In operation / En service / In Betrieb / In servizio / При работе	5XR73..... 129 t 7XR63..... 121 t 10XR83..... 125 t
	Fuera de servicio / Out of service / Hors service / Ausser Betrieb / Fuori servizio / В стационарном состоянии	5XR73..... 147 t 7XR63..... 189 t 10XR83..... 212 t

Otras zonas de viento o alturas superiores consultar / Other wind zones or additional hook heights on request / Autres zones de vent ou des hauteurs supplémentaires sur demande / Andere Windzonen oder weitere Hakenhöhen auf Anfrage / Per zone con velocità del vento particolari o altezze superiori consultare il fabbricante / При других ветренных зонах or при большой высоте проконсультируйтесь с нами

DS.1308.11
21LC400/18 t

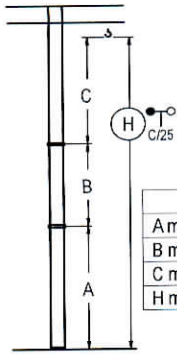
04/13

Reserva de modificaciones. Subject to modifications. Modifications réservées. Konstruktionsänderungen vorbehalten.
Il fabbricante si riserva la facoltà di apportare modifiche. Возможны изменения.

LC 2100

GRÚA ARRIOSTRADA

Braced crane / Grue à entretoisement / Abgespannter Kran / Gru ancorata / Нарастиваемый кран

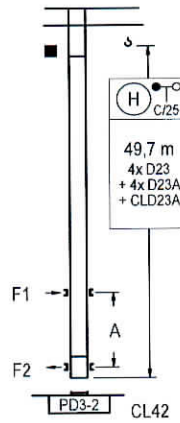


	5XA73	7XA63	10XA83
A max	51,4	68,2	79,2
B max	- 33,0	- 33,0	- 33,0
C max	47,2	47,2	47,2
H max	98,6	131,6	115,4

	ES73	ES43	ES63	ES6A3	ES83
A max	49,6	55,1	66,1	71,6	82,6
B max	- 33,0	- 33,0	- 33,0	- 33,0	- 33,0
C max	47,2	47,2	47,2	47,2	47,2
H max	96,8	129,8	102,3	135,3	113,3

GRÚA TREPADORA

Internal climbing crane / Grue avec cage de télescopage intérieure / Kran mit klettern im Gebäude / Gru in rampante in cavedio / Монтажная клеть



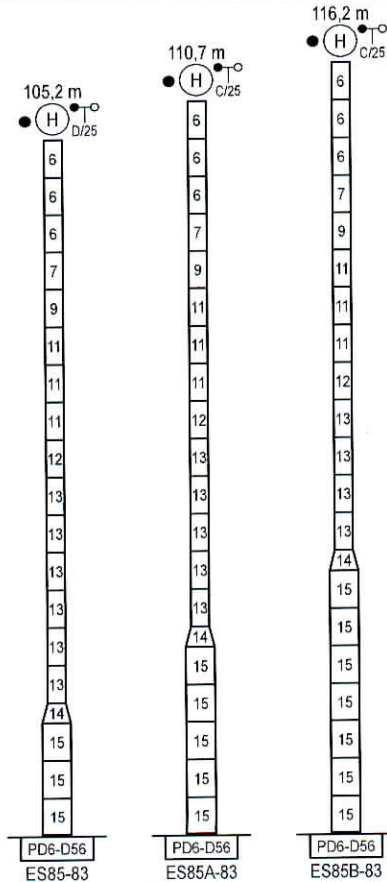
nº	Ref.	∅	h
3	D23	2,0	5,5
4	D23A	2,0	5,5
18	CLD23A	2,0	3,1

Otras zonas de viento, alturas superiores, arriostramientos o trepado interno consultar / Other wind zones, additional hook heights, tie frames or internal climbing on request / Autres zones de vent, des hauteurs supplémentaires, entretoisements ou grues avec cage de télescopage intérieure, sur demande / Andere Windzonen, weitere Hakenhöhen, Abspannungen zum Gebäude oder Klettern im Gebäude auf Anfrage / Per zone con velocità del vento particolari, altezze superiori, ancoraggi o rampante in cavedio, consultare il fabbricante / При других ветренных зонах, при большой высоте, привязках к зданию или наращивании крана внутри здания проконсультируйтесь с нами

ALTURAS ESPECIALES

Special heights / Spéciaux hauteurs / Extra Höhen / Conformazioni raccordate per altezze speciali / Для специальной высоты

∅ 4,0 m



nº	Ref.	∅	h
6	S35	2,5	5,5
7	TD33A	2,5	5,5
8	D33	2,5	5,5
9	TD34	2,5	5,5
10	D34	2,5	5,5
11	D35	2,5	5,5
12	TD36B	2,5	5,5
13	D36	2,5	5,5
14	TD56D36	4,0	3,0
15	D56	4,0	5,5

Otras zonas de viento o alturas superiores consultar / Other wind zones or additional hook heights on request / Autres zones de vent ou des hauteurs supplémentaires sur demande / Andere Windzonen oder weitere Hakenhöhen auf Anfrage / Per zone con velocità del vento particolari o altezze superiori consultare il fabbricante / При другой ветренных зонах о при большой высоте проконсультируйтесь с нами



Construcciones Metálicas COMANSA S. A.

Tel.: (34) 948 335 020 / Fax: (34) 948 330 810
e-mail: info@comansa.com / www.comansa.com

Poligono Urbizkain
E-31620 HUARTE-PAMPLONA.- SPAIN

DS.1308.11

04/13

21LC400/18 t